



# LEGITIMES :

## CONSTRUCTION ET ÉVALUATION DE SCÉNARIOS TERRITORIAUX D'INSERTION DE LÉGUMINEUSES DANS LES SYSTÈMES DE CULTURE POUR RÉPONDRE AUX CHANGEMENTS GLOBAUX

Marie-Hélène Jeuffroy, INRA Agronomie Grignon

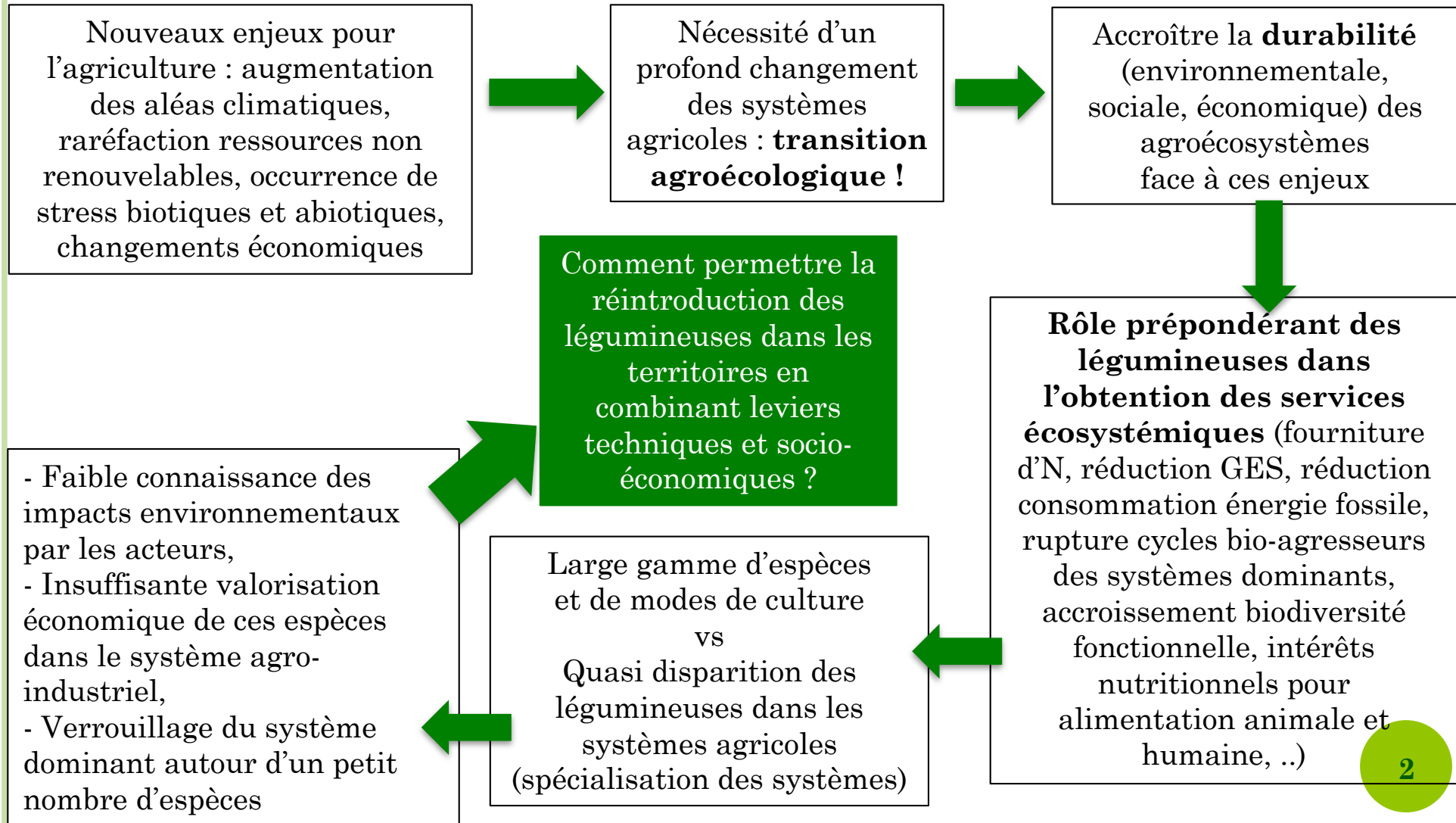
Guénaëlle Hellou, ESA LEVA Angers

Marie-Benoit Magrini, INRA AGIR Toulouse

Elise Pelzer, INRA Agronomie Grignon



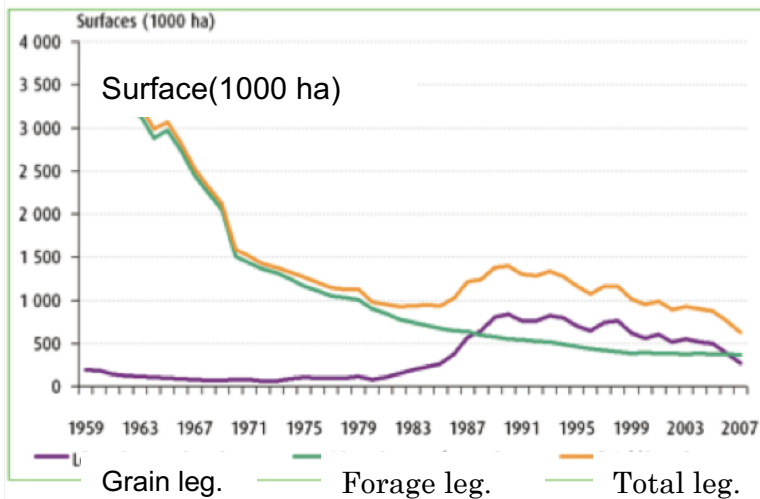
# LES LÉGUMINEUSES DANS LES SYSTÈMES AGRICOLES





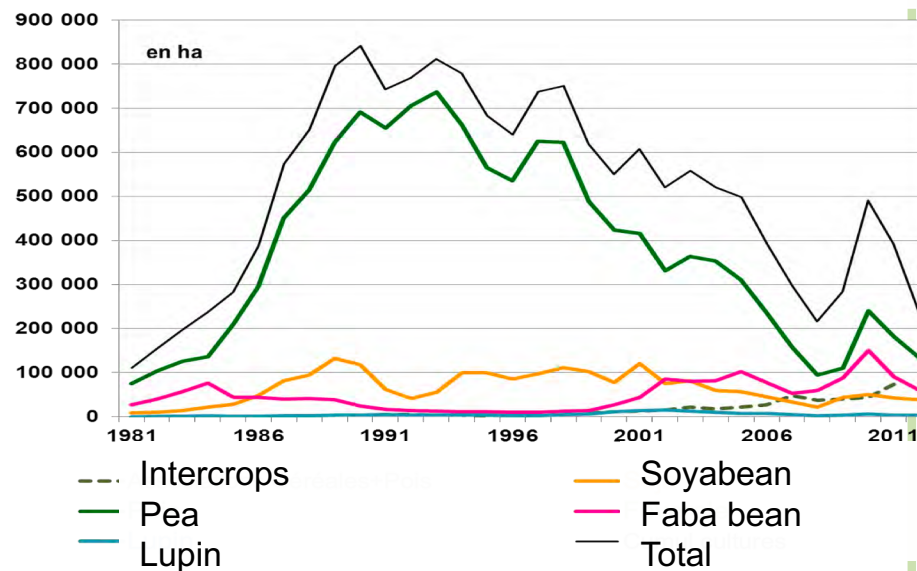
# UNE BAISSÉ DRASTIQUE DES LÉGUMINEUSES EN FRANCE

Surfaces de légumineuses, 1960-2007

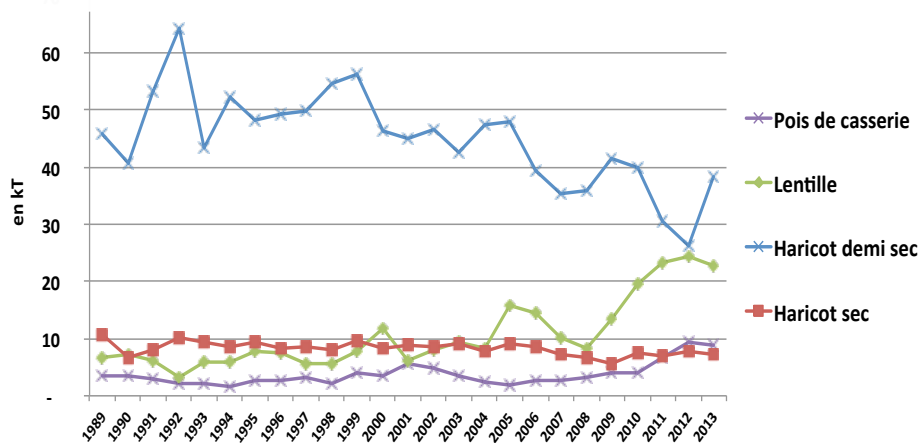


Source: Agreste

Surfaces de Légumineuses à graines, 1980-2013



Volume de production légumes secs, 1989-2013





# UNE GRANDE DIVERSITÉ D'ESPÈCES DISPONIBLES PERMETTANT UNE ADAPTATION À UNE LARGE GAMME DE CONDITIONS ENVIRONNEMENTALES ET DE SYSTÈMES DE CULTURE



**Lupin**



**Lentille**



**Haricots**



**Luzerne**

**Pois**



**Féverole**



**Pois chiche**



**Vesce**



**Gesse**



**Trèfle**

**Culture  
pure**

**association**

**Plantes  
compagnes**

**interculture**

**Double  
culture**



# OBJECTIFS DU PROJET

Analyse historique (agronomique, économique, sociologique) des raisons de la disparition des légumineuses et l'identification de voies de déverrouillage du système sociotechnique actuel, au niveau des exploitations agricoles et des filières

T 1



Etudier et construire, avec les acteurs directement concernés, les conditions d'une plus grande insertion des légumineuses dans les systèmes agricoles, et d'en évaluer les effets attendus, dans l'optique d'une gestion durable des territoires et des ressources

Identification et quantification des services écosystémiques fournis par les légumineuses selon les espèces cultivées et les modes de culture dans les territoires d'étude

T 2

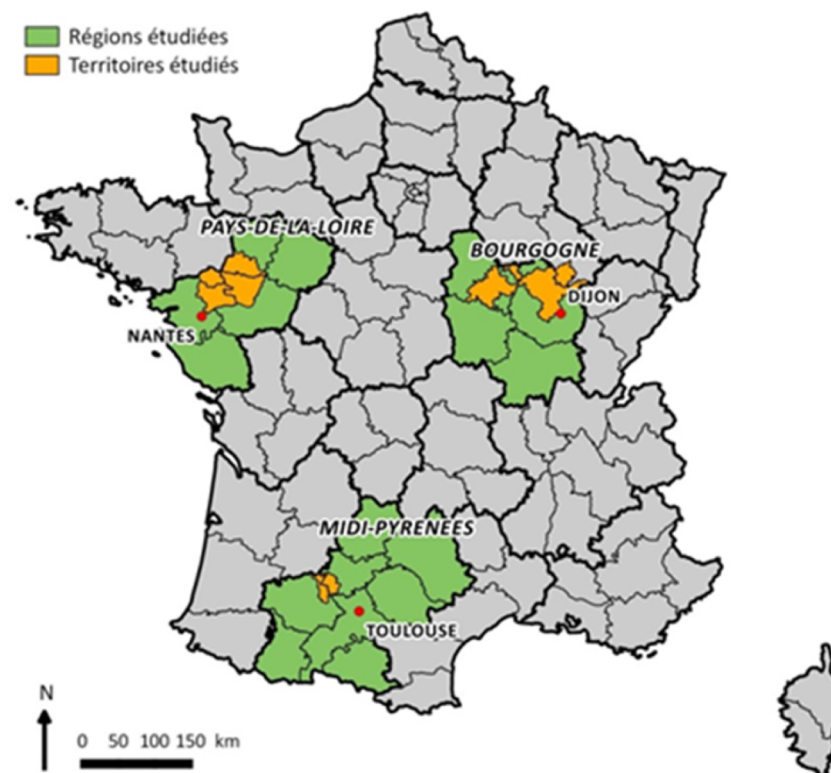
Conception et évaluation *ex ante* de systèmes de culture et de scénarios territoriaux d'insertion de légumineuses avec les acteurs des territoires concernés

T 3

5



# UNE RECHERCHE ANCRÉE DANS LA RÉALITÉ: TRAVAIL DANS 3 RÉGIONS





# PARTENAIRES IMPLIQUÉS ET ACTEURS MOBILISÉS

## Partenaires professionnels du projet

- Valorex, Terrena (Pays de Loire)
- Qualisol (Midi-Pyrénées)
- Dijon Céréales (Bourgogne)
- UNIP/TerresInovia

## Autres acteurs compétents sur pratiques locales

- Agriculteurs impliqués dans les observatoires
- Ingénieurs de chambres régionales d'agriculture
- Instituts techniques

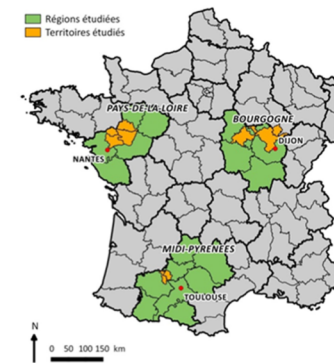
## Acteurs économiques ou territoriaux porteurs d'enjeux et détenteurs de leviers décisionnels

- Agence de l'eau
- Animateurs de bassins de captages
- Syndicat d'élevage
- Associations de dvlpt agricole
- Organismes de transformation
- Parc Naturel
- Représentants professionnels
- Coopératives



# UNE COMBINAISON DE DISPOSITIFS

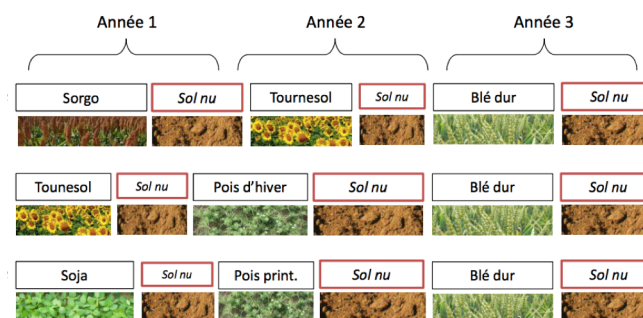
Des enquêtes auprès d'acteurs (agriculteurs, collecteurs, entreprises de transformation, restauration collective, ...)



Des observatoires de parcelles agricoles



Des outils de modélisation



Des expérimentations-systèmes



Des expérimentations factorielles en station (espèces \* N)



Des ateliers participatifs multi-acteurs





# UNE PENSÉE POUR MATHIEU



9



## AUJOURD'HUI ...

- Des morceaux choisis du projet Legitimes ...
- Quatre séquences de présentations ... sans questions
- Des séquences de questions/discussions avec des discutants extérieurs au projet ... Merci à ...
  - Marie-Sophie Petit, Chambre Régionale d'Agriculture Bourgogne Franche-Comté
  - Florence Jacquet, INRA Moisa Montpellier
  - Frédéric Muel, Terres Inovia
  - Alexandre Martin, Ministère de l'Agriculture
- Une fin impérative à 17 heures !

PLACE AUX DÉBATS !

10