



CONCLUSION: CULTIVER DES LÉGUMINEUSES POUR LA TRANSITION AGRO- ÉCOLOGIQUE ET LA TRANSITION NUTRITIONNELLE

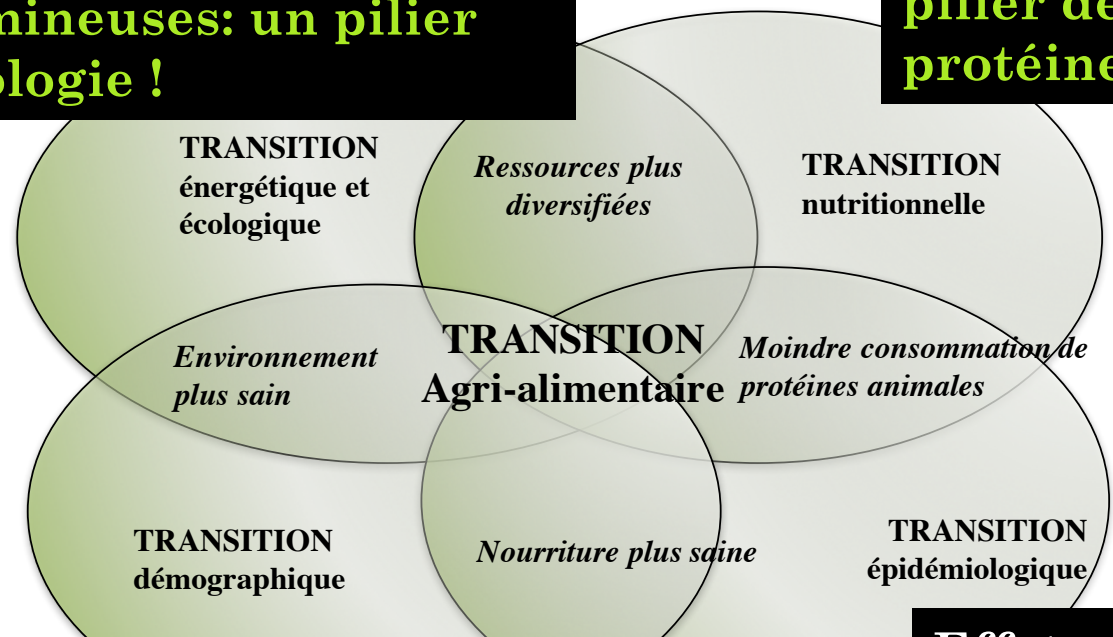
Marie-Hélène Jeuffroy, Marie-Benoit Magrini



LAG = UN PILIER DE LA TRANSITION DES SYSTÈMES AGRI-ALIMENTAIRES VERS LA DURABILITÉ

Services écosystémiques fournis par les Légumineuses:
→ Les légumineuses: un pilier de l'agroécologie !

Propriétés nutritionnelles :
→ Les légumineuses, un pilier des régimes à faibles protéines carnées



Accroître la sécurité alimentaire... et donc la paix...:
 Besoin de protéines bon marché:
→ Les légumineuses, un pilier de l'alimentation des pays émergents

Effet santé de la consommation régulière de légumineuses :
→ Les légumineuses, un pilier d'une alimentation saine pour tous les âges



LE DÉVELOPPEMENT DES LÉGUMINEUSES SUPPOSE DE MULTIPLES CHANGEMENT COORDONNÉS:

1. Des innovations alimentaires soutenues par une communication institutionnelle et l'éducation
2. Une gouvernance et un soutien des activités de sélection d'une diversité des espèces de légumineuses
3. Un nouveau système de comptabilité en agriculture pour favoriser la gestion de rotations longues et diversifiées
4. Des moyens/outils pour inciter les agriculteurs à prendre en compte les services écosystémiques dans leur décision
5.



DES INNOVATIONS COUPLÉES DANS LE SYSTÈME AGRI-ALIMENTAIRE: UNE NÉCESSITÉ POUR LE DÉVELOPPEMENT DES LÉGUMINEUSES

Innovation agronomique:
association lentille-blé, pour
augmenter la teneur en
protéines du blé tout en
respectant l'environnement



**Innovation
organisationnelle:** un
nouveau service
d'accompagnement
des agriculteurs



**Innovation
technologique:**
acquisition d'un trieur
optique et intégration
dans la chaîne de
collecte-stockage



Innovation technologique:
mise au point d'un outil pour
la comptabilité analytique
des exploitations, tenant
compte des résultats
pluriannuels



**Innovation
organisationnelle :**
organisation de
l'ensachage et de la
livraison des lentilles





VERS DES INNOVATIONS COUPLÉES ENTRE AGRICULTURE ET TRANSFORMATION : QUELQUES QUESTIONS DE RECHERCHE

- Formaliser et partager les connaissances expertes pour accompagner le développement des légumineuses
- Organiser des processus de conception couplée pour reconnecter production et transformation,
- Combiner des approches à l'échelle des territoires et des filières pour concevoir ensemble les conditions nécessaires au développement de nouvelles cultures,
- Réaliser un diagnostic partagé du territoire et des filières avec les acteurs, pour identifier les freins et les leviers pour construire des innovations à base de légumineuses
- Construire des politiques publiques pour favoriser les innovations couplées : Reconnecter politiques agricoles et politiques alimentaires ?
- ...



QUEL AVENIR POUR LA SÉLECTION VARIÉTALE DES LÉGUMINEUSES À GRAINES ? COSELAG (2016-2017)



Avec la contribution financière
du compte d'affectation spéciale
« Développement agricole et rural »

- **Réalisation d'une prospective sur les orientations possibles de la sélection variétale pour une diversité d'espèces**
 - Construction d'une vision commune des enjeux de développement des légumineuses
 - Bilan des connaissances scientifiques par domaine
 - Consensus sur orientations prioritaires de la sélection variétale transversale aux légumineuses
 - Consensus sur les politiques publiques et l'organisation de la sélection variétale
 - Elargissement des réseaux d'acteurs
 - www.inra.fr/coselag



LEGVALUE: FOSTERING SUSTAINABLE LEGUME-BASED FARMING SYSTEMS AND AGRI-FEED AND FOOD CHAINS IN THE EU (2017-2021)



- Une approche multi-acteurs pour étudier:
 - Les systèmes de culture intégrant des légumineuses dans des réseaux de fermes,
 - L'organisation et la gestion de filières de légumineuses,
 - Les marchés actuels et futurs,
 - L'impact des politiques publiques passées sur le développement des légumineuses, et la construction de nouvelles politiques publiques,
 - Les dynamiques de transition vers un développement des légumineuses.



RE MIX: REDESIGNING EUROPEAN CROPPING SYSTEMS BASED ON SPECIES MIXTURES



- (2017-2021)
- Une approche multi-acteurs pour :
 - Co-concevoir et évaluer des associations dans des plateformes multi-acteurs,
 - Comprendre et modéliser les interactions entre espèces pour l'utilisation des ressources,
 - Comprendre l'effet des associations sur le contrôle des bioagresseurs,
 - Sélectionner des génotypes adaptés à la culture en association,
 - Proposer des modes de gestion et des équipements adaptés aux associations.



AUTRES PROJETS EN COURS ...

- **PSDR ProSys:** L'adaptation pédoclimatique, les impacts environnementaux et la valeur économique de nouveaux systèmes de culture durables producteurs de protéines.
- **PSDR – ATARI** Une tâche sur la compréhension des performances économiques des EA Grandes Cultures selon la diversification de leur assolement...
- **H2020 AGRILINK** sur le Conseil Agricole dont un cas d'études dédié au pois chiche...

Prochaines Rencontres Légumineuses

Entre tous les opérateurs de la recherche et des filières

RFL
#2
RENCONTRES
FRANCOPHONES
LÉGUMINEUSES
www.rfl-legumineuses.com

Pour la terre et les hommes,
les légumineuses
au cœur de l'innovation

2^e Rencontres Francophones sur les Légumineuses

17 & 18 octobre 2018 à Toulouse - France

Échanges scientifiques, techniques et professionnels – Rdv d'affaires

PROGRAMME

EN LIGNE !

Près de 100
communications orales
et autant de posters,
sur tous les thèmes de
l'amont
à l'aval des filières.

Co-organisé par



En partenariat avec



Et avec le soutien de



Inscriptions à tarif
réduit 10
jusqu'au 30 Août